

## Uusi ohjelma

# 3D Endo – parempaa, turvallisempaa ja nopeampaa juurenhoittoa



Dentsply Sirona on hiljattain julkistanut uuden ja ainutlaatuisen integraatoratkaisun suun terveydenhoitoon. Uusi 3D-kuvantamishjelma totelee nimeä 3D Endo ja auttaa merkittävästi juurihoitotapauksien suunnittelussa ja työnkulussa.

Viimeaikaiset negatiiviset uutisoinnit juurihoitojen epäonnistumisista voidaan estää oikealla ja tehokkaalla suunnittelulla ja tähän alan innovaatiojohtaja Dentsply Sirona on antanut vastauksensa.

*3D Endo on maailman ensimmäinen KKTT-perustainen juurihoitojen suunnittelutyökalu. Ohjelma mahdollistaa juurihoitojen etukäteissuunnittelun perustuen KKTT-dataan.*

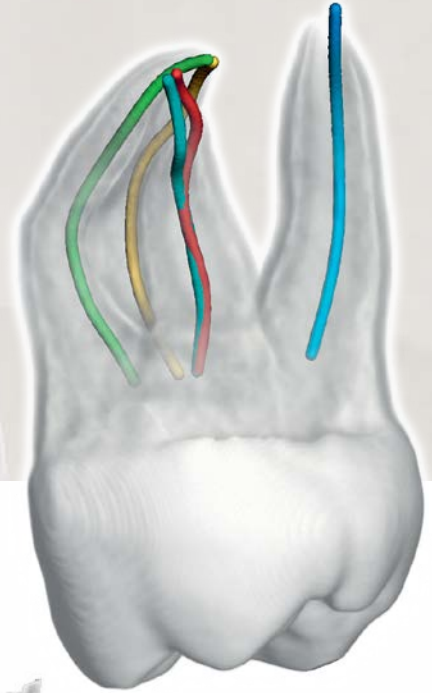
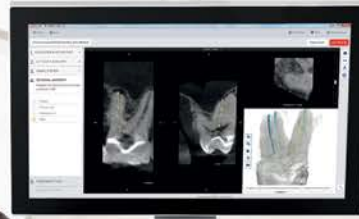
Mikäli kuva tuotetaan Dentsply Sironan Orthophos SL -KKTT:llä, tarvittavan KKTT-kuvan (Low Dose 5 x 5,5) annoskoko on reilusti alle panoraamakuvan annoskoon. Kyllä, luit oikein! Vieläpä sillä erolla muihin markkinoilla oleviin järjestelmiin, että annoskoon pienentäminen ei heikennä kuvan laatua.



*”Ensivaikutelmani on että ohjelma on huippu! Mullistaa juurenhoitofilosofiani. Helppo oppia, vaatii vain hyvät 3D-kuvat. Olen kiitollinen, että saan kokeilla tätä ensimmäisenä Suomessa!”*

HML Sari Lomu, Joensuu

# MITÄ UUTTA 3D ENDO -INNOVAATIO TUO JUURIHOITOOIN?



## 3D Endo ja yhteensopivat KKTT-kuvat

Kuvan voi myös tuottaa muiden valmistajien KKTT-laitteilla, mutta kuvan laadun tulee olla riittävä. 3D Endo -ohjelma on ensimmäinen esimerkki siitä, kuinka Dentsplyn ja Sironan tuotekehitykset ovat yhdessä onnistuneet parantamaan suun terveydenhoitoa.

## Yksinkertainen työnkulku

KKTT-datasta otetaan analysoitavaksi ja käsittelyyn juurihoitoa vaativa hammas. Juurikanavat analysoidaan yksi kerrallaan ja merkitään ohjelmassa. Tämän jälkeen, perustuen analyysiin, valitaan oikeat viilat Dentsply Sironan integroidusta kirjastosta.

## Turvallista potilaalle

Lopputuloksena juurihoitoprosessi on merkittävästi tehokkaampaa ja turvallisempaa. Intuitiivinen 3D Endo -ohjelma ja sen raportointityökalut auttavat juurihoidon tarpeen ja prosessin viestittämisessä potilaalle aivan uudella tavalla.

## 3D ENDO – on suunniteltu parantamaan hoidon laatua

- aktivoidaan röntgenkuvasta juurihoidettava hammas
- hampaan anatomia saadaan selkeästi näkyviin
- juurikanavat on helposti löydettävissä
- ennakoit riskialueet

## Tiedä enemmän! 3D ENDO – ohjelma, jolla ennakoit

- ohjelma arvioi neulan työpituudet ja kaviteetin avaus suunnat
- se paikallistaa kanavan suuaukot ilman hampaan avausta
- voit suunnitella optimaalisen kulun kanavaan ja valita käytettävän loppuinstrumentin

## Intuitiivinen tapa analysoida KKTT-kuvadataa

- 3D Endo on yksinkertainen ja johdonmukainen menetelmä kaikkiin tapauksiin
- ohjelman käytön oppii alle puolessa tunnissa – ja ennen kaikkea, ohjelma on nopea ja helppo käyttää

## Kokeile jo tänään!

Ohjelma on ladattavissa ilmaiseksi käyttöön 60 päivän kokeiluversiona osoitteessa [www.3dendo.com](http://www.3dendo.com)

