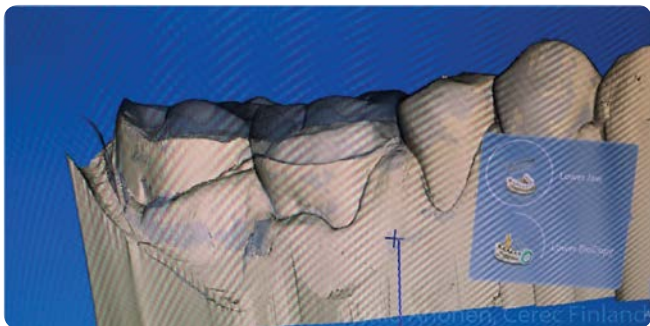


## ESTEETTINEN HOITO

*Yksi parhaita puolia Cerec-työskentelyssä on välitön palaute hionnasta, materiaalivalinnasta ja teknisestä työskentelystä. Tämän avulla halutessaan jokaisesta takahampaankin teosta oppii valtavasti ja hammaslääkäri tulee erittäin hyväksi materiaalivalinnassa ja keramian maalauksessa.*



**Tämän tiedon pystyy luontevasti siirtämään etuhampaisiin, sillä samoilla käsittelyillä ja materiaalivalinnoilla pystytään tekemään kaikki hampaat.**

Etualueella tärkeäksi tulee keramian kiillotuksen vaikutus materiaaliin ja mahdollisimman vähäisen kiilltopolton käyttö. Tämän asian ymmärtämisen jälkeen työstä tulee helpompaa ja omien hampaiden luonnollisia heijastumia pystytään hyvin jäljittelemään.

**Alla olevat esimerkit ovat kaikki tehty monoliittisestä keramiasta saman päivän aikana.** Hionta on suoritettu aamulla ja keramiat on sementoitu suuhun myöhemmin iltapäivällä.



**Kuvat 1–2.** Korkeakontrastikuvat keramian kiillotuksen ja mahdollisimman vähäisen kiilltopolton vaikutuksesta.  
Kuva 1: Triluxe Forte dd.11 ja 21. | Kuva 2: E.max dd.11 ja 21



**Kuvat 3–4.** yksittäinen e.max-laminaatti d.11 (2 v kontrolli).



**Kuvat 5–6.** e.max-laminaatit dd.11 ja 21 (~1v kontrolli)

teksti ja kuvat:  
HLL Marko Ahonen  
Cerec Finland |  
Oma Hammaslääkärisi



**Kuvat 8-9:** Ruuvi kiinnitteinen implanttikruunu d.23

**Kuva 7:** e.max-laminaatit dd.11 ja 21

Samat ideat ja logiikka pystytään siirtämään  
implanttikruunujen ja laajempien töiden tekemiseen.



**Kuvat 10-11:** Esteettinen korjaus toteutettuna  
ultraohuilla laminaateilla ja osakruunuilla.