

# CEREC-KÄYTTÄJÄ

*CEREC mahdollistaa laajat koko leuan työt, esteettiset laminaatit ja nyt CEREC Ortho -lisäosan myötä myös kaluo-oikomisen ja metallirankaiset osaproteesit. Näistä kerromme lisää seuraavissa numeroissa.*

**Leipätyötä CEREC-laitteella on kuitenkin yksittäiset keraamiset rakenteet ja erityisesti kutosten kruunutukset.** Ajallisen säästön ja kustannustehokkuuden ansiosta tekijälle jää perinteiseen työtapaan verrattuna enemmän käteen ja potilas maksaa työstä vähemmän. Lisäksi palaute hionnasta, purennasta, materiaalivalinnasta ja väristä tulee välittömästi, jolloin oppiminen on tehokkainta mahdollista.

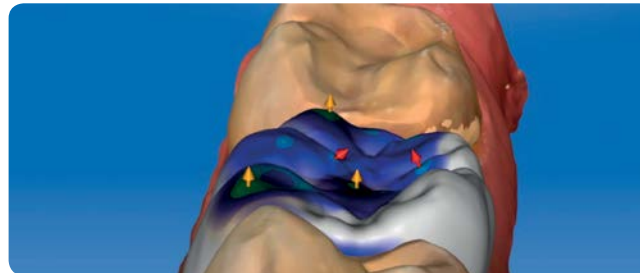
Purenta ja alkuperäinen tilanne kannattaa aina siirtää ennen homista biokopio-kansioon. Tätä tietoa voidaan hyödyntää uuden kruunun suunnittelussa. Etenkin punainen purentafolio toimii Omnicamin kanssa hyvin.



## KRUUNUT, INLAYT JA LAMINAATIT

### Juuren suuntaisen purennan rakentaminen

Ei riitä että purentapisteeet ovat oikealla anatomisella kohdalla hampaassa, lisänä juurensuuntainen purentavoima on erittäin tärkeä stabiiliin purennan luomisessa. Vinottaiset purentavoimat tuntuvat potilaasta epämiellyttäviltä ja kruunu voi tuntua korkealta, vaikkei sitä todellisuudessa olisi. Lisäksi tämä toimii paikallisena oikomiskojeena, jolloin tehty tai vastakkainen hammas siirtyy niin kauan, että voimat asettuvat tasapainoasemaan. Tämä voima voi etenkin seiskojen kohdalla avata hammasvälin kontaktin.



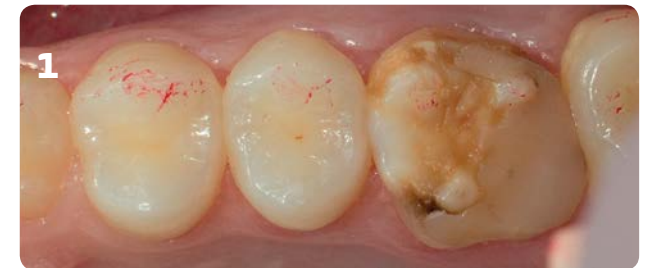
### Tehokkuus ja ajankäyttö

Vaikka aika ei ole itseisarvo eikä ole liitännäinen hyvään hoitoon, tehokkuus tuo etuja kustannustehokkuuden muodossa. Tarkkuusjäljennösten otto digitaalisesti ja kruunun suunnittelu edistyneeltä käyttäjältä vie vain 10 minuuttia, kun hionta on hyvä. Keskimäärin jyrsiminen vie noin 10 minuuttia ja esimerkiksi E-maxin pikapolto-ohjelma kristallisoi ja kiiltopolttaa 14 minuutissa.

Tämä mahdollistaa järkevän aikataulutuksen tehokkaaseen työskentelyyn (alla olevat kliiniset tapaukset tehty ja kuvattu seuraavanlaisella aikataulutuksella).

**Yksittäinen kruunu** | Kliininen potilasaika 30–45 min = hionta, jäljennös ja kruunun suunnittelu sekä jyrsintä 45 min tauko potilaalle, jolloin muuta kliinistä työaikaa 30 min sementoimisaika

Kruunutus, kuvat 1–4:



teksti ja kuvat:  
HLL Marko Ahonen  
Cerec Finland |  
Oma Hammaslääkärisi



**Kolme vierekkäistä kruunua** | Kliininen potilasaika 60 min  
= hionta, jäljennös ja kruunujen suunnittelu  
60 min tauko potilaalle, jolloin muuta kliinistä työaikaa  
45 min sementoimisaika. Kuvat 8–12.



Onlay, kuvat 5–7:

