

Kuinka hyödyntää CERECiä päivittäisessä hoitotyössä?

KATASTROFI ETUALUEELLA?

Väliaikaisten pintakiinnitteisten siltojen tekemisen helppous CERECillä

Luopumisen tuska:

Usein näkyvällä alueella poistettavaksi tuomittu yksittäinen hammas tuottaa ongelmia potilaalle ja hammaslääkärille. Implantit ovat tuoneet hyvän hoitokeinon yksittäisen hampaiden korvaamiseen, mutta hampaan poistosta implantaattiin menee usein 3–6 kk. Hampaan juuri voi olla murtunut, mutta potilas ei halua luopua hampaasta ilman että saa väliaikaisen heti tilalle.

Perinteisesti on tehty joko väliaikainen proteesi tai käsin tehtynä pintakiinnitteinen silta. Väliaikainen proteesi ei tunnu suussa hyvälle ja pintakiinnitteisen sillan tekemiseen käsin kuluu valtavasti aikaa, energiaa ja potilaan rahaa. Lisäksi silta joudutaan usein tekemään kaksi tai kolme kertaa. Väliaikaista, helposti uudelleen tehtävää siltaa on myös hyvä käyttää tilanteissa, joissa lopullisesta suunnitelmasta ei ole täyttä varmuutta.

CEREC mahdollistaa paikallaan roikkuvan poistokuntoisen hampaan muodon kopioimisen ja sen käyttämisen väliaikaisen sillan ja lopullisen implantin suunnittelussa.

Hoitoketjuna tilanteet menevät seuraavasti:

1. Otetaan jäljennös poistettavasta hampaasta (+muutama viereinen) biokopio kansioon.
2. Kopioidaan tämä sama jäljennös vastaavan leuan kansioon.
3. Digitaalisesti piirretään viiva poistettavan hampaan ympäri jolloin hammas poistuu ohjelmallisesti näytöltä.

4. Valitaan kumpaan viereiseen hampaaseen pintakiinnitys tehdään ja kuinka laaja kiinnittyvä alue on.
5. Kopioidaan vanhan hampaan muoto purennallista osaa hieman keventäen.
6. Jyrsitään muovikeramiablokista väliaikainen silta, kiilotetaan pinta ja kiinnitetään paikoilleen valokovetteisella muovilla.

POTILASTAPAU



30 min akuuttiaikana todetaan d.22 juurimurtuma + märkivä ien HS: d.22 poisto kirurgilla, väliaikainen kiinni d.23 ja myöhemmin implantti.

Toimenpiteet: Digijäljennökset yläleuan d.13-23, digitaalinen hampaan poisto, väliaikaisen sillan suunnittelu 6 min (katso videolinkki jutun lopussa), jyrsiminen ja kiillotus.



Ajallisesti digijäljennökseen menee alle 5 min ja vanhaa hammasta apuna käyttäen suunnittelu on alle 10 min. Tämän avulla voidaan valmistaa useampi väliaikainen jos poisto ja implantointi tehdään erillisinä kertoina.

Väliaikaisen kiinnitys onnistuu flow-muovilla 15 min hoitokäynnillä. Hyväksi havaittuja materiaaleja väliaikaisiin ovat ainakin 3M Lava Ultimate, GC Cerasmart ja Vita Enamic.

Hampaan poistosta seuraavana päivänä **15 min** aika väliaikaisen (Enamic) kiinnitykseen flow-muovilla.



3 kk poistosta implantin laitton jälkeisenä päivänä, **15 min** aika uuden väliaikaisen kiinnitykseen (Lava Ultimate).

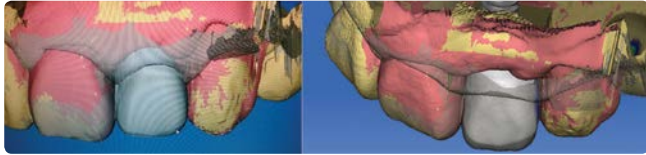


3 kk implantoinnista **30 min** jäljennösaika.



teksti ja kuvat: HLL Marko Ahonen
Cerec Finland,
Oma Hammaslääkärisi

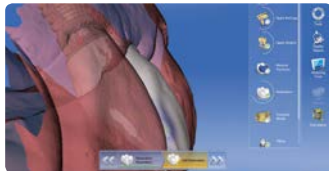
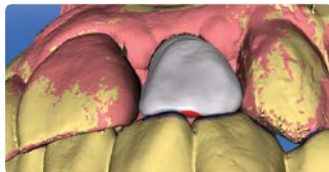
CEREC-KÄYTTÄJÄ



Ohjelmallisesti voidaan verrata alkuperäisen (harmaa) ikenen kulkua ja implanttijäljennöksen yhteydessä otettua (pinkki) ikenen kulkua. Tässä tapauksessa juuri oli märkinnyt kuukauden ennen poistoa joten luuta ja täten myös ientä menetettiin aika runsaasti. Ikenen vetäytyminen ulottuu myös d.21 ja 23 alueelle.

Implanttikruunun suunnittelussa tallennetusta alkuperäisestä tilanteesta on valtava apu. Kruunuosan voi suunnitella alkuperäiseen verraten ja toteuttaa vetäytyneen ikenen alueen paljastuneen juuren pintana. Tällöin kruunusta ei tule liian pitkän näköistä.

Kyseisessä tapauksessa ienpaineen kanssa oltiin varovaisia hammasväleissä ja labiaalisesti kruunu suunniteltiin hieman redusoiduksi, jotta ien voi jopa hieman ryömiä alaspäin.



Lopullisen implanttikruunun valmistin Cerecillä maalattuna e.max LT monoliittisenä hybridiabutmenttinä. Kruunun suunnittelua helpotti alkuperäinen biokopio, jonka avulla kruunuosa suunniteltiin ja vetäytyneen ikenen kohdalle tehtiin pieni alue paljastunutta juurta jotta kruunuosan mittasuhteet säilyivät hyvänä. Lopullisen implanttikruunun laittamiseen oli 15 min aika.

Käytetty aika: 30 minuutin akuuttiajan lisäksi kliinistä vastaanottoaika kului kaikkiansa 1 h 15 min kahden väliaikaisen kiinnityksiin, implanttijäljennökseen ja lopullisen implanttikruunun kiristykseen.



katso: linkki kyseisen pintakiinnitteisen sillan suunnitteluun (+ digitaalinen hampaan poisto) 6 minuutissa:
<http://www.cerecfinland.fi/valiaikainen>

vinkki: CEREC-ohjelmassa väliaikaisten siltojen teko Lava Ultimatesta (14-koon palikoista) onnistuu, kun valitsee materiaaliksi e.maxin, aloittaa jyrsimisen e.maxilla ja juuri kun vesisuihkut käynnistyvät, vaihtaa palikaksi Lava Ultimaten.